

## Prinzip des Lautsprechers

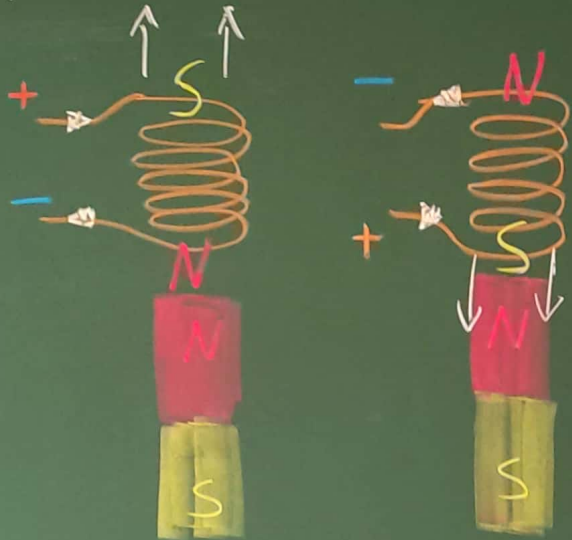


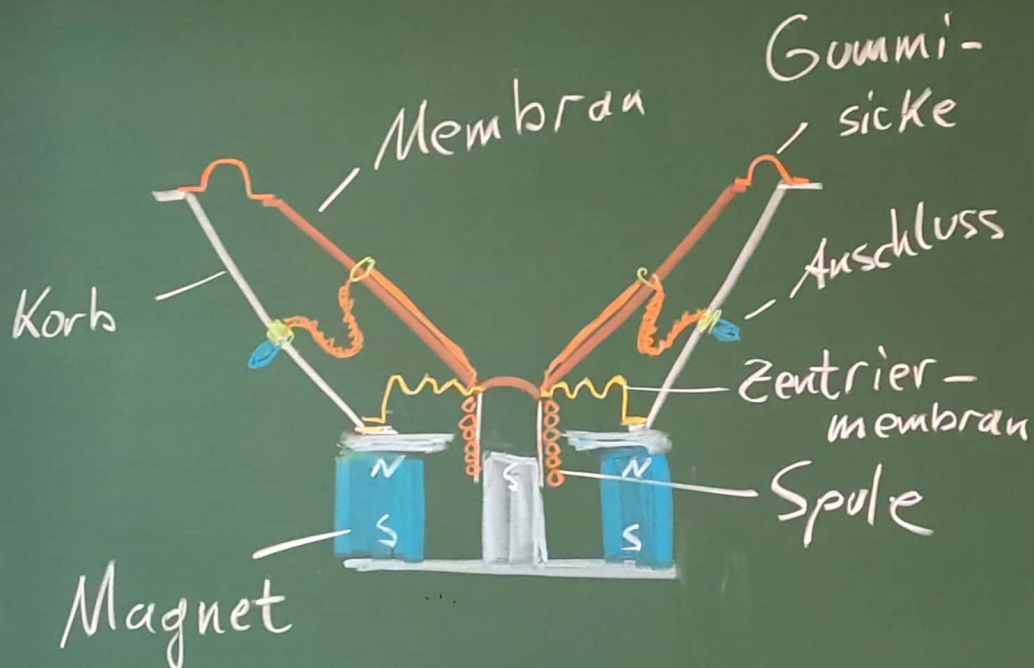
Bild 1)

Bild 2)

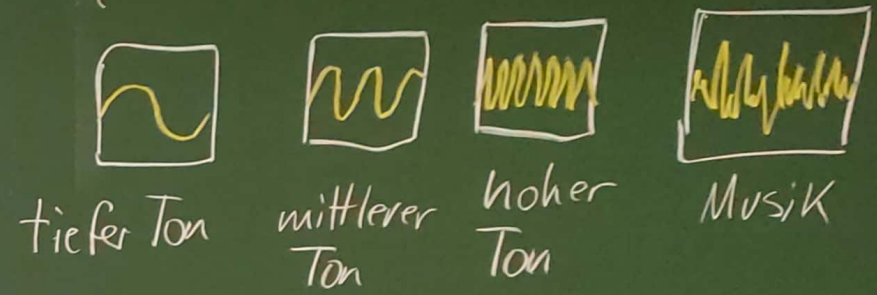
## Fragen zum Lautsprecherprinzip

1. Was geschieht mit der Spule, wenn sie unter Strom gesetzt wird?
2. Wie bewegt sich die Spule, wenn der Strom in die Richtung von Bild 1 geht?
3. Warum wird sie abgestoßen?
4. Was geschieht mit der Spule, wenn die Stromrichtung dauernd wechselt wie bei Bild 1 und 2?
5. Wozu wird die Spule an einer Membran befestigt?

# Lautsprecher im Schnitt



# Töne und Oszilloskop



Tieftöner - groß

Tiefe Töne hört man nur beim Einbau und nicht, wenn es frei liegt

Hochtöner - klein

hohe Töne hört man auch ohne Einbau.