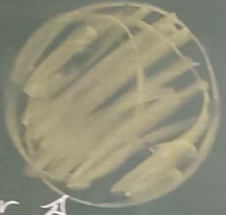


Linse
an der Kerze

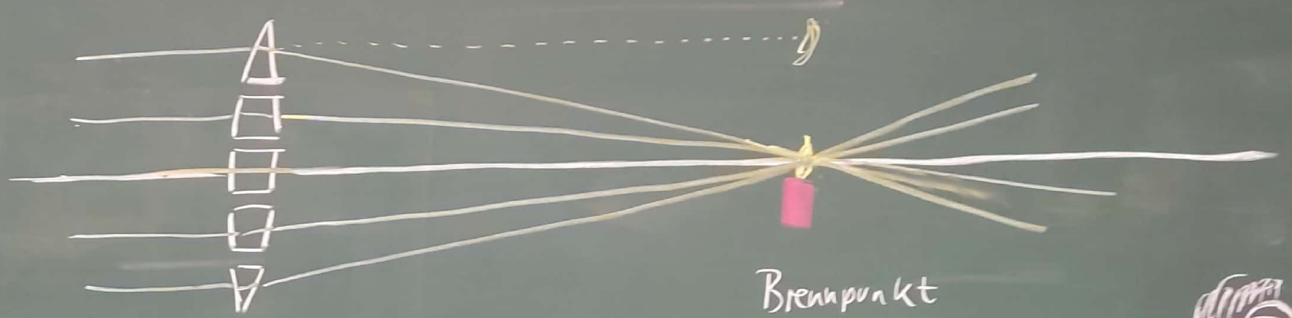
nah
Flamme ist
von vielen
Stellen sichtbar
aber klein



fern



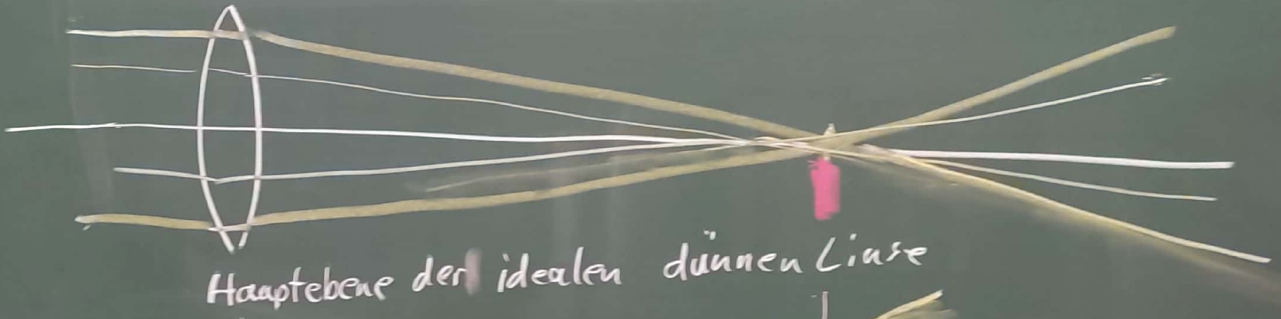
Prinzip einer Linse



Achsen-
parallel
(nach ∞)



ideale Linse



Hauptebene der idealen dünnen Linse

Optische Achse

Strahlen durch einen Punkt der Brennebene werden parallel