

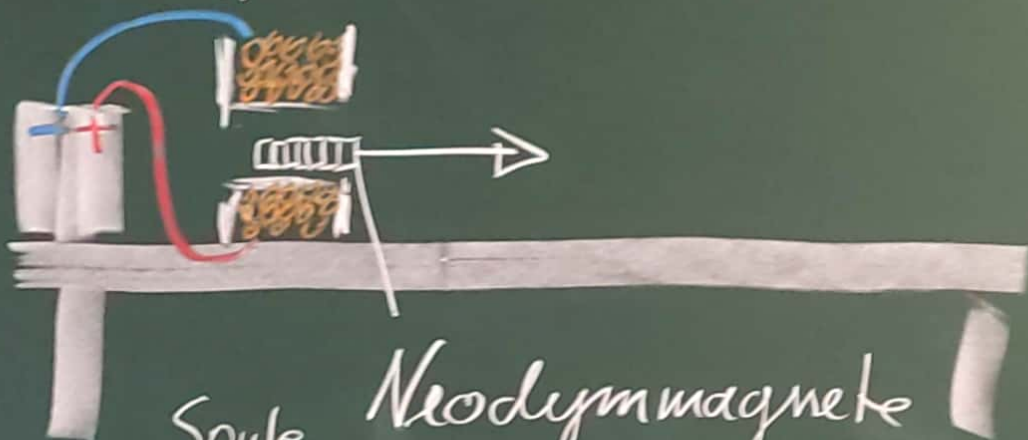
V3: Lautsprecher Selbstbau

1. Streifen von DIN A4 Papier (4 cm) abschneiden.
2. Vierecke an der Kante ausschneiden
=> Klebefalze bleiben stehen
3. Streifen zur Rolle zusammenkleben
(Durchmesser 3 cm)
4. 6 m Kupferlackdraht zur Spule um die Rolle wickeln, 30 cm freilassen, Enden verdrehen, Spule festkleben

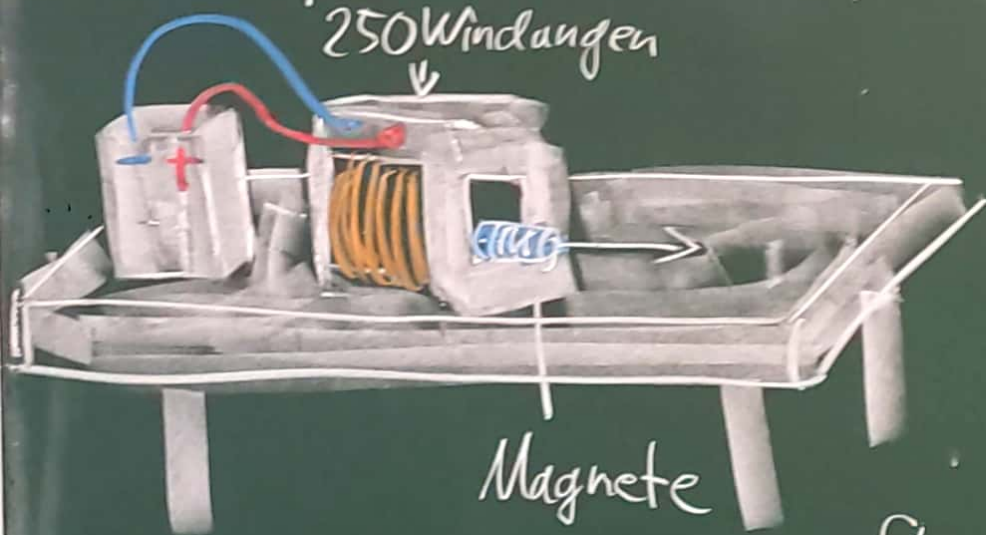
5. Spule in der Mitte auf das Papier kleben
6. Enden abschmiegeln
7. Papier mit Spule auf Karton mit Loch gelegt, Verstärker angeschlossen
8. Magnet in Spule tauchen:
Spule vibriert, Musik ist zu hören, Spule wird warm.
9. Ist die Spule nicht fest, kann sie herunterspringen, der Ton ist sehr leise.

Versuch 4: Magnet in Spule

Spule im Schnitt



Spule Neodymmagnete
250 Windungen



Beim Einschalten
der Spule
flogen die Magnete
heraus