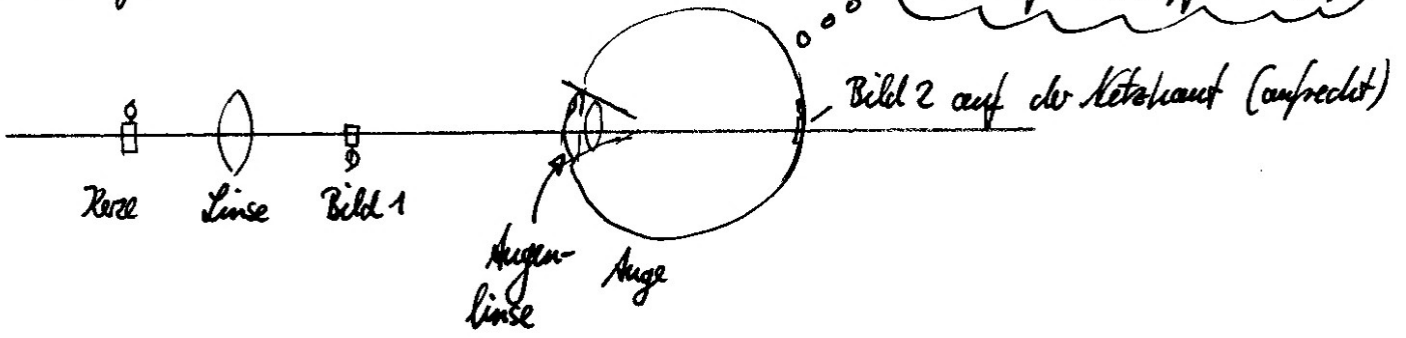
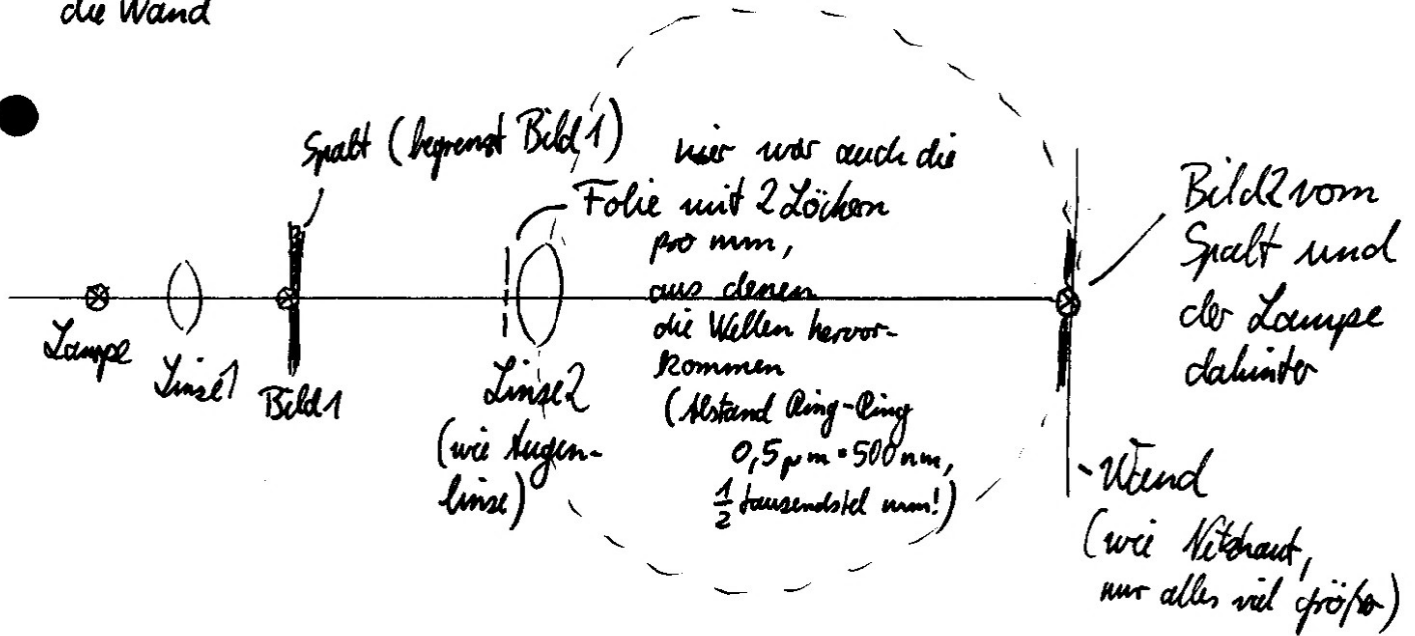


Der Spektrograf ein Instrument zur Lichtuntersuchung

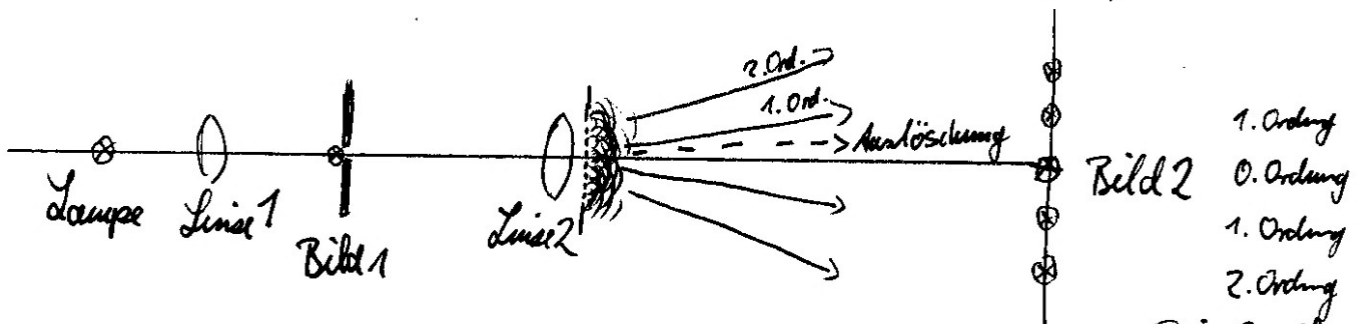
1. Auge



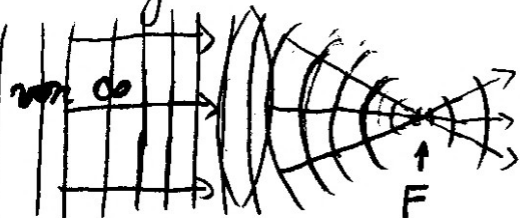
2. Projektion an die Wand



- Die Rolle des Gitters: nicht 2 Löcher auf 1 mm sondern 50 ~~Spalten~~ Spalten pro mm (Dica) und " " (CD)



Wirkung der Linse bei einer ebenen Wellenfront



Lichtstrahlen stehen senkrecht zur Wellenfront. In der Mitte bremsst die Linse.

Die Streifen ziehen sich zu Regenbögen auseinander: Jede Farbe hat ihre Wellenlänge λ