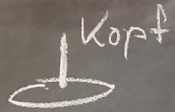


Werfen von Reißzwecken

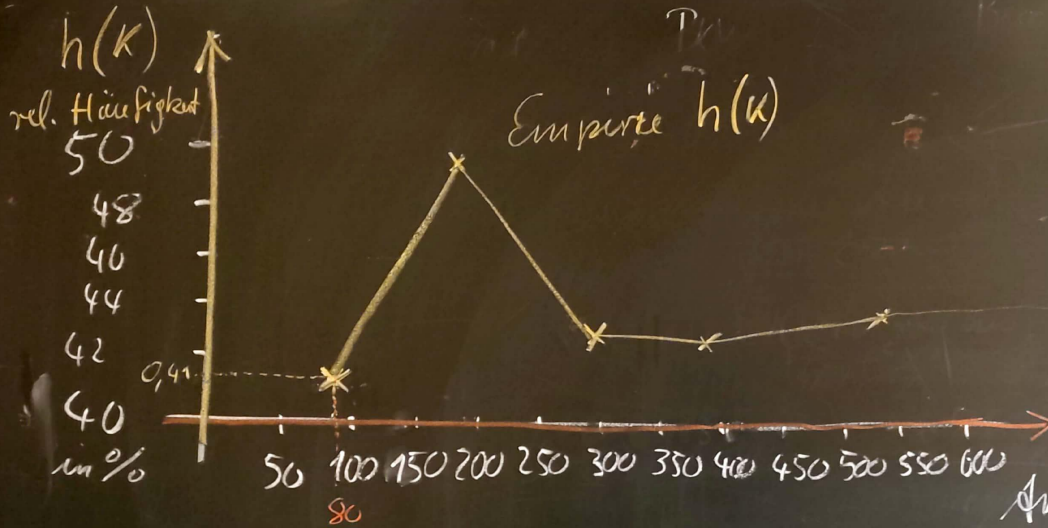


	Feli 170	Rosa 107	Jannis 80	Wycliff 140	Florian 131
Kopf	48	51	33	38	65
Seite	72	48	47	72	66

243
305

	Kopf	Seite	Σ	$h(k)$	$h(s)$
①	33	47	80	0,4125	0,5875
	92	95	187	0,4911	0,5080
③	130	167	297	0,4377	0,5622
	178	239	417	0,4268	0,5737
	243	305	548	0,4434	0,5565

5 4 8



Prognose $p(k)$

Anzahl White

setze $p(k) = 0,43$